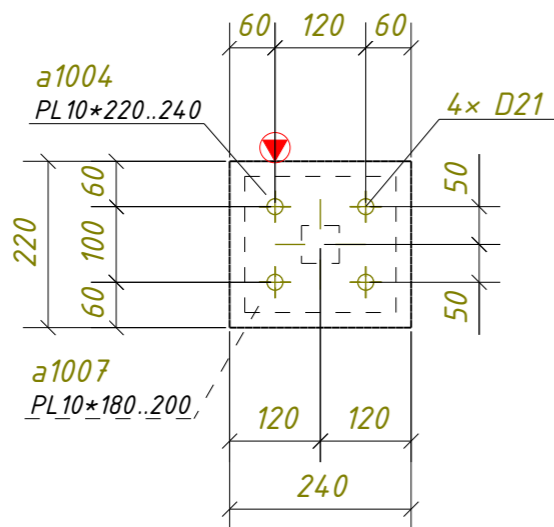
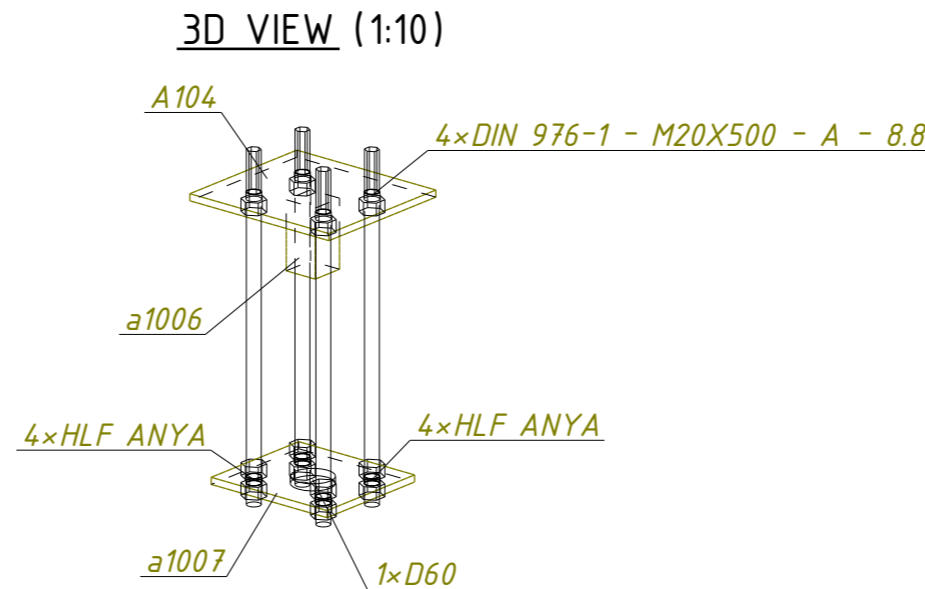
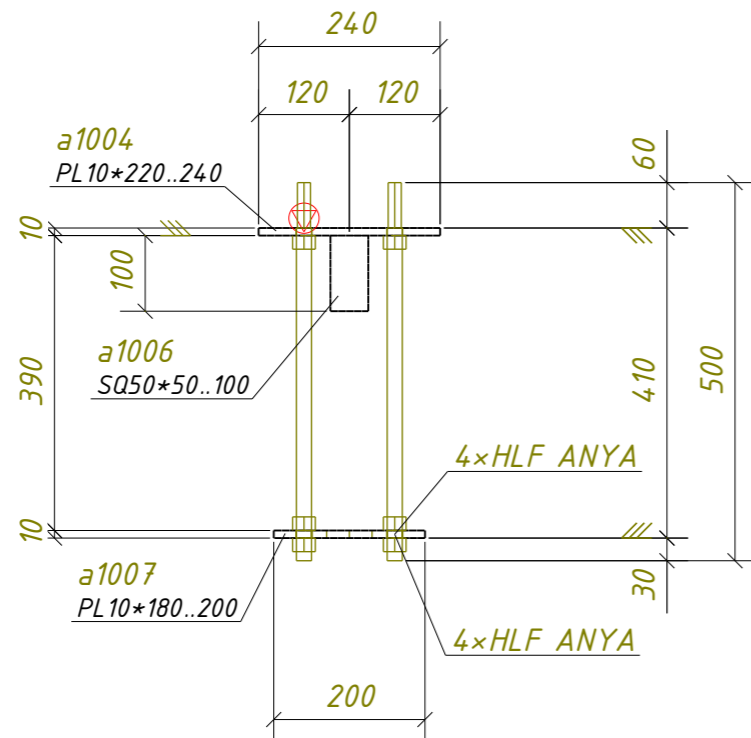


Gyártási / szerelési fázis neve	Darab
TALPSZERELVÉNY	10

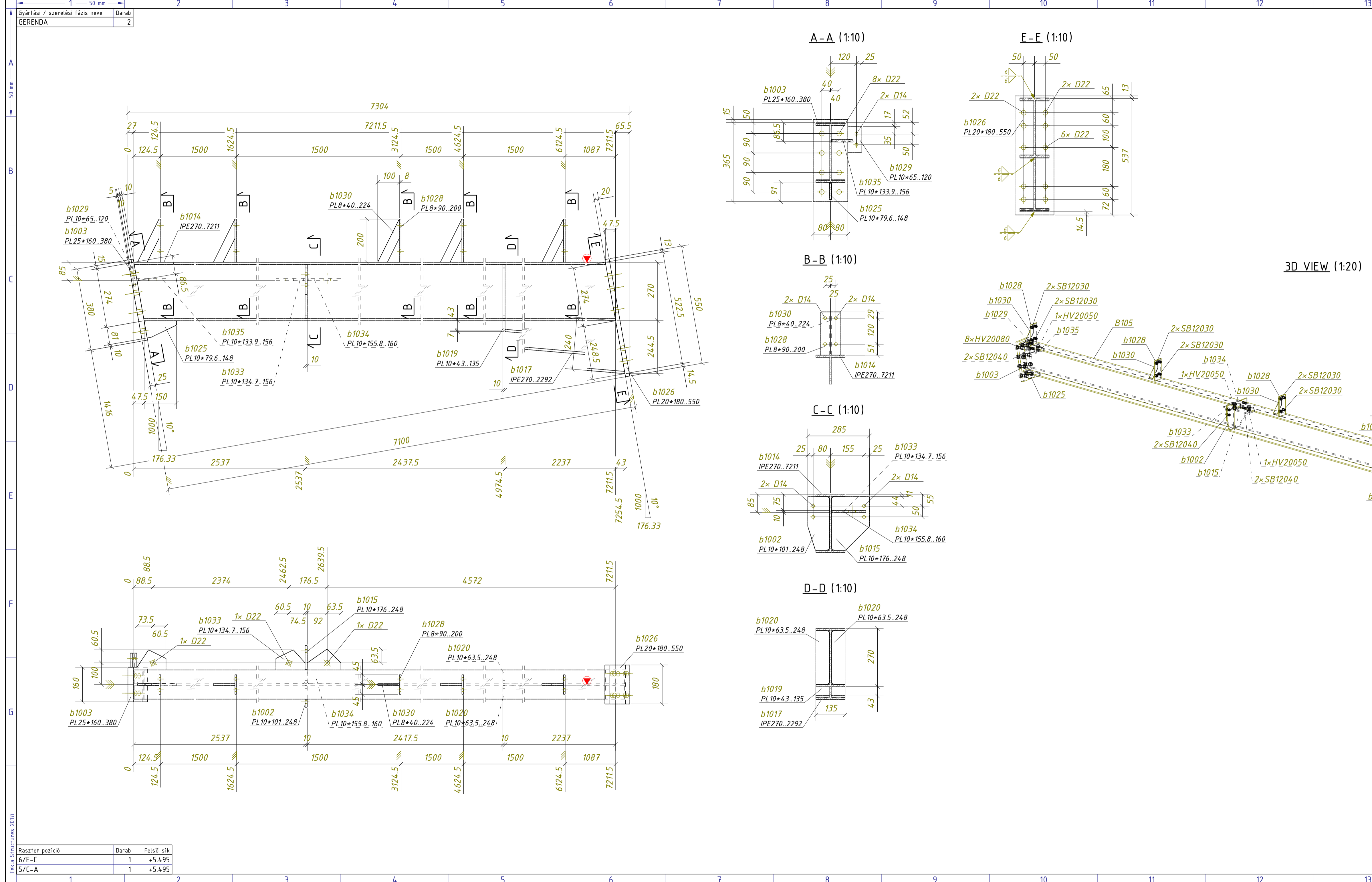
Anyagjegyzék 1 db gyártmányra					A104 TALPSZERELVÉNY			Készül:	10	2.19	89.3
Elemjel	Szelvény	Hossz (mm)	Anyagminőség	Megjegyzés	Darab	Felület (m.)	Tömeg (kg)				
a1004	PL10*220	240	S235JR		1	0.11	4.1				
a1006	SQ50*50	100	S235JR		1	0.03	2.0				
a1007	PL10*180	200	S235JR		1	0.08	2.8				
Összesen:						0.22	8.9				



Raszter pozíció	Darab	Felső sík
7/E	1	+0.250
7/A	1	+0.250
6/E	1	+0.250
6/A	1	+0.250
5/E	1	+0.250
5/A	1	+0.250
4/E	1	+0.250
4/A	1	+0.250
3/E	1	+0.250
3/A	1	+0.250

1.	0	KIADÁS GYÁRTÁSRA	HEJ	21.11.22	KIA				
Nr.	Index	Megjegyzés	Név	Dátum	Név	Név	Név	Dátum	Státusz
		Kiadás			Rajzolta és ellenőrizte		Jóváhagyta		

Építető:	BAUMIDEX Kft.								
Munka:	GÉPJAVÍTÓ MŰHELY ÉPÍTÉSE								
Telephely:	8400 Ajka, Ipari park, hrsz.: 5712/3								
Tárgy:	ÚJ CSARNOKÉPÜLET				TALPSZERELVÉNY				
Munkaszám:	P21-014	Tervfázis:	-	Rajzszám:	A104	Id.: 0			
Tervtípus:	Gyártmányterv (GYT)	Lapméret:	A3 (420x297 mm)	Lépték:	1:10				



Anyagjegyzék 1 db gyártmányra				B105 KERETGERENDA		Készült:	2	21.90	781.9
Elemjel	Szelvény	Hossz (mm)	Anyagminőség	Megjegyzés	Darab	Felület (m ²)	Tömeg (kg)		
b1014	IPE270	7211.5	S235JR		1	7.51	259.8		
b1002	PL10*101	24.8	S235JR		1	0.05	1.8		
b1003	PL25*160	380	S235JR		1	0.15	11.9		
b1015	PL10*176	24.8	S235JR		1	0.08	2.9		
b1017	IPE270	2292.5	S235JR		1	2.39	82.6		
b1019	PL10*43	135	S235JR		1	0.02	0.5		
b1020	PL10*63.5	24.8	S235JR		2	0.07	2.5		
b1025	PL10*79.6	14.7.5	S235JR		1	0.02	0.6		
b1026	PL20*180	550	S235JR		1	0.23	15.5		
b1028	PL8*90	200	S235JR		5	0.20	5.7		
b1029	PL10*65	120	S235JR		1	0.02	0.6		
b1030	PL8*40	223.5	S235JR		5	0.09	2.2		
b1033	PL10*134.7	156.5	S235JR		1	0.04	1.4		
b1034	PL10*155.8	159.5	S235JR		1	0.05	1.6		
b1035	PL10*133.9	156.5	S235JR		1	0.04	1.3		
					Összesen:	10.95	390.9		

Raszter pozíció	Darab	Felső sík
6/E-C	1	+5.495
5/C-A	1	+5.495

1. 0 KIADÁS GYÁRTÁSRA		HEJ	21.11.22	KIA
Nr.	Index	Megjegyzés	Dátum	Név

Építtefe: BAUMIDEX Kft.
Munka: GÉPJAVÍTÓ MŰHELY ÉPÍTÉSE
Telephely: 8400 Ajka, Ipari park, hrsz.: 5712/3

Tárgy: ÚJ CSARNOKÉPÜLET KERETGERENDA

Munkaszám: P21-014 Tervfázis: - Rajtszám: B105 Id: 0

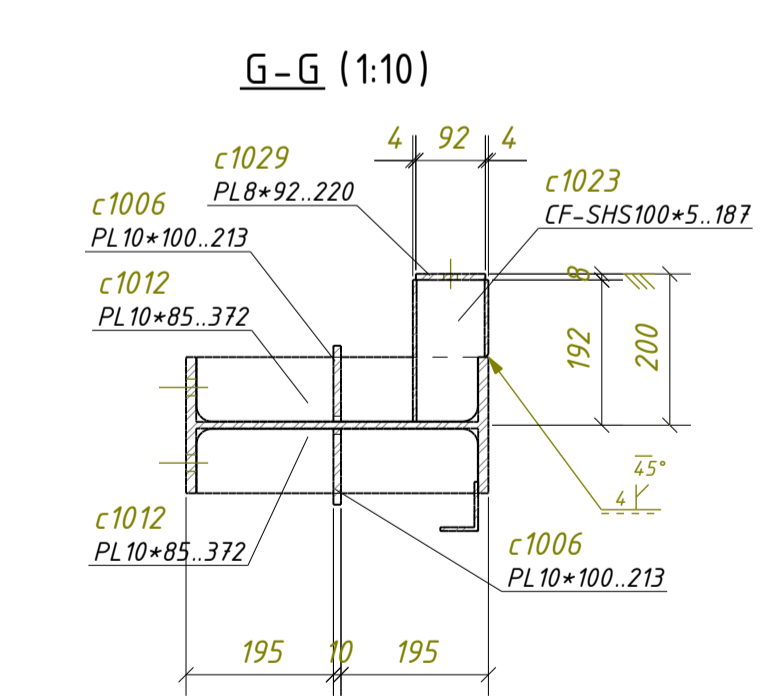
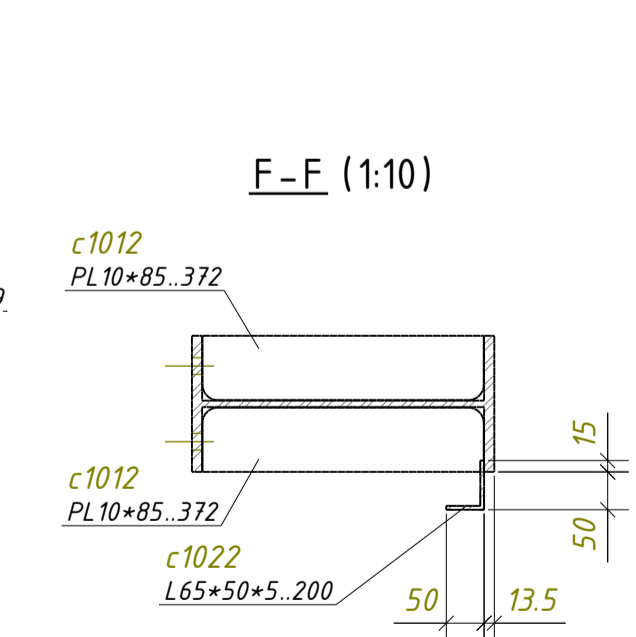
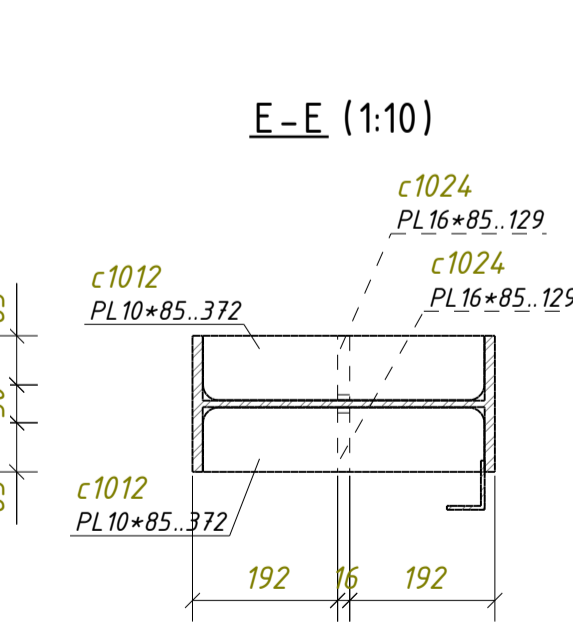
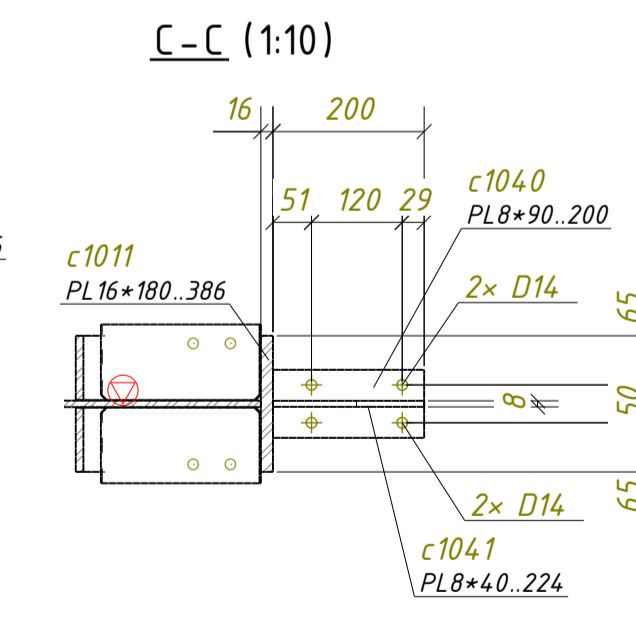
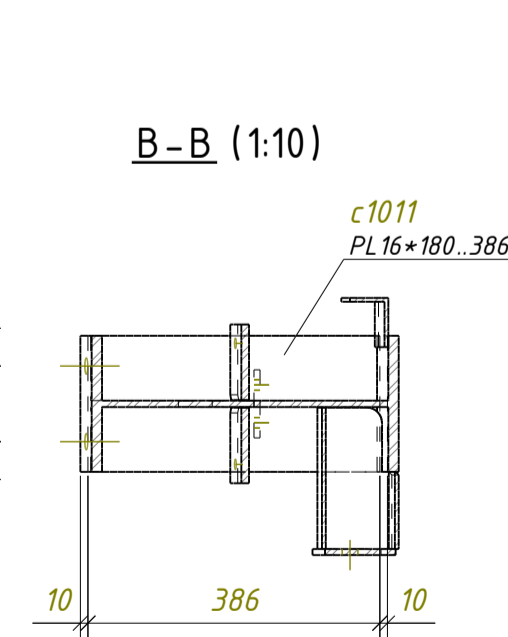
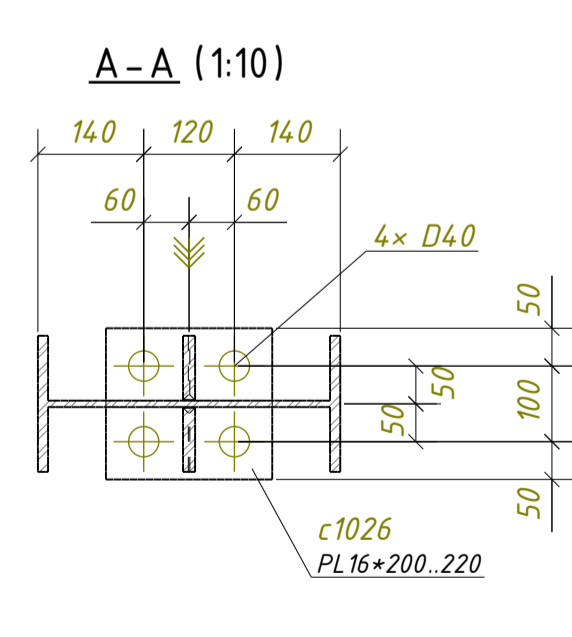
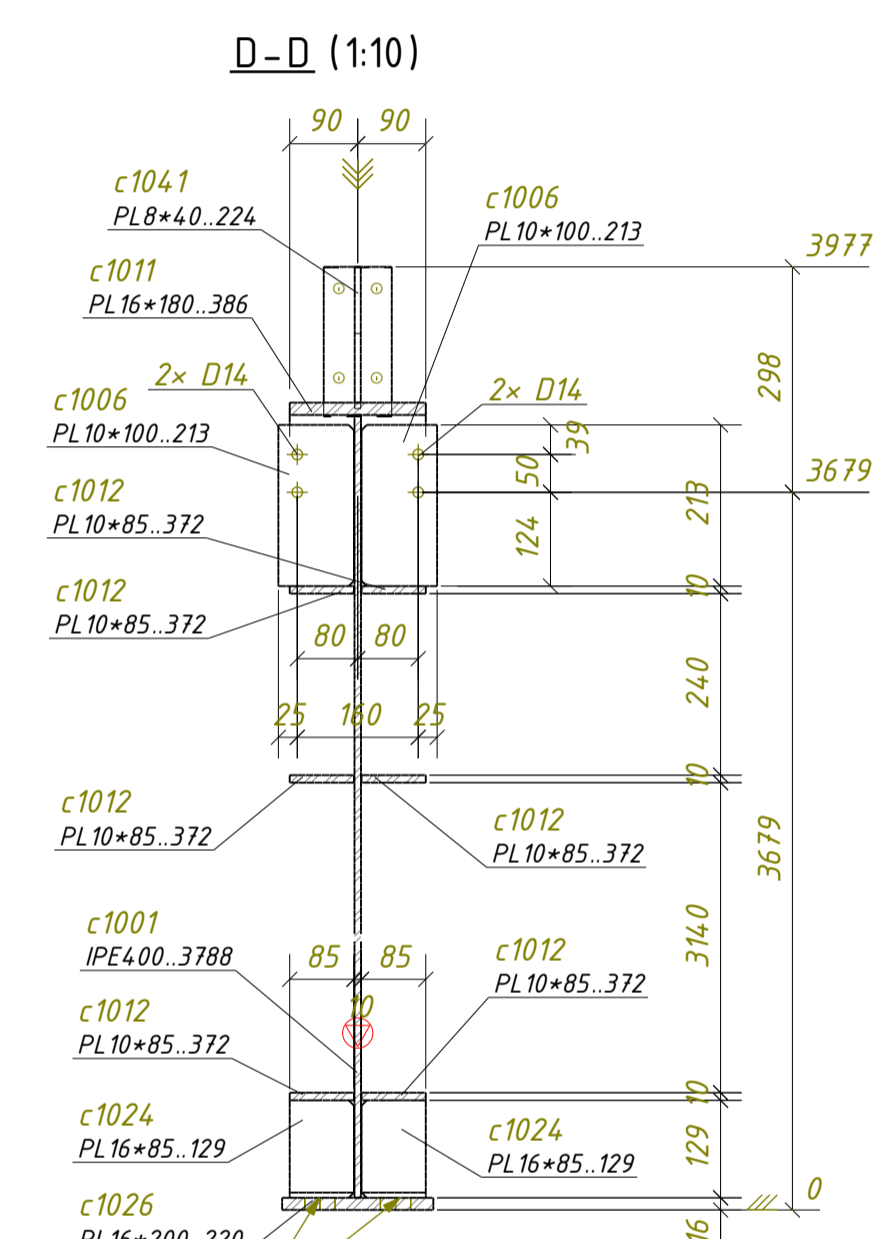
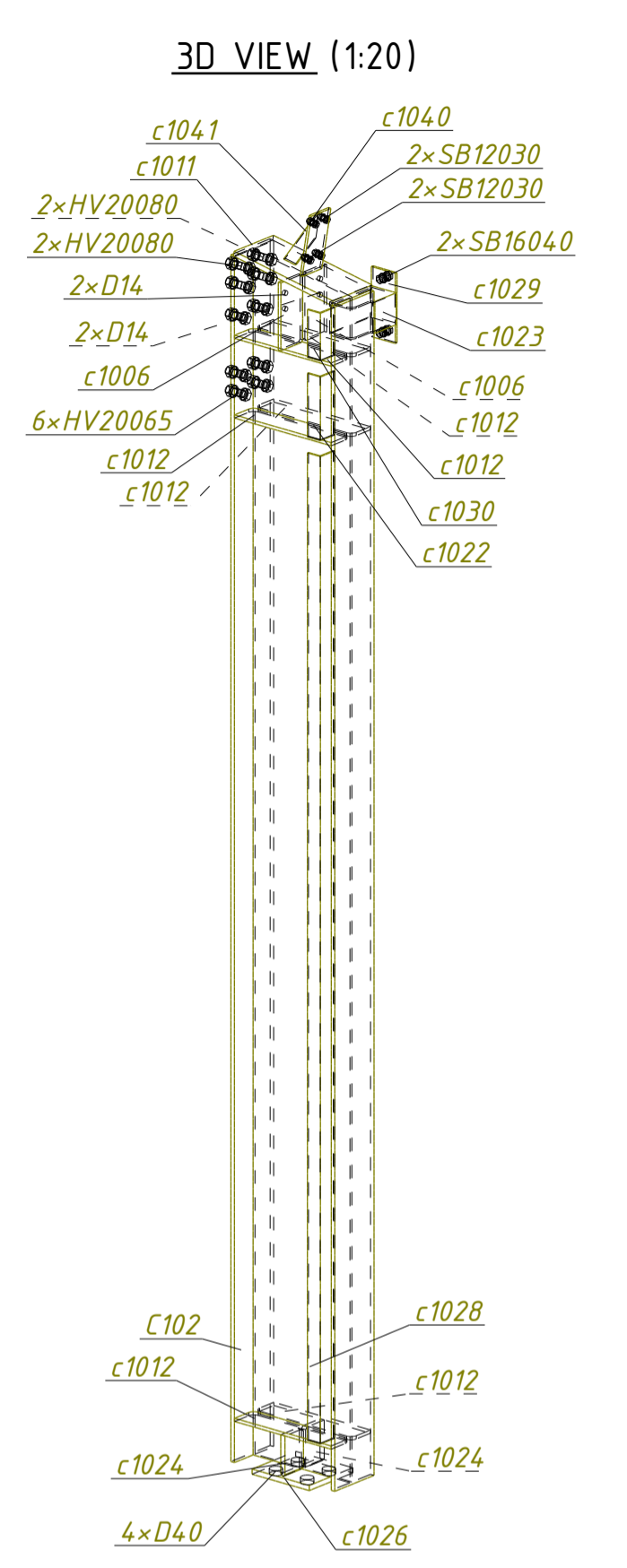
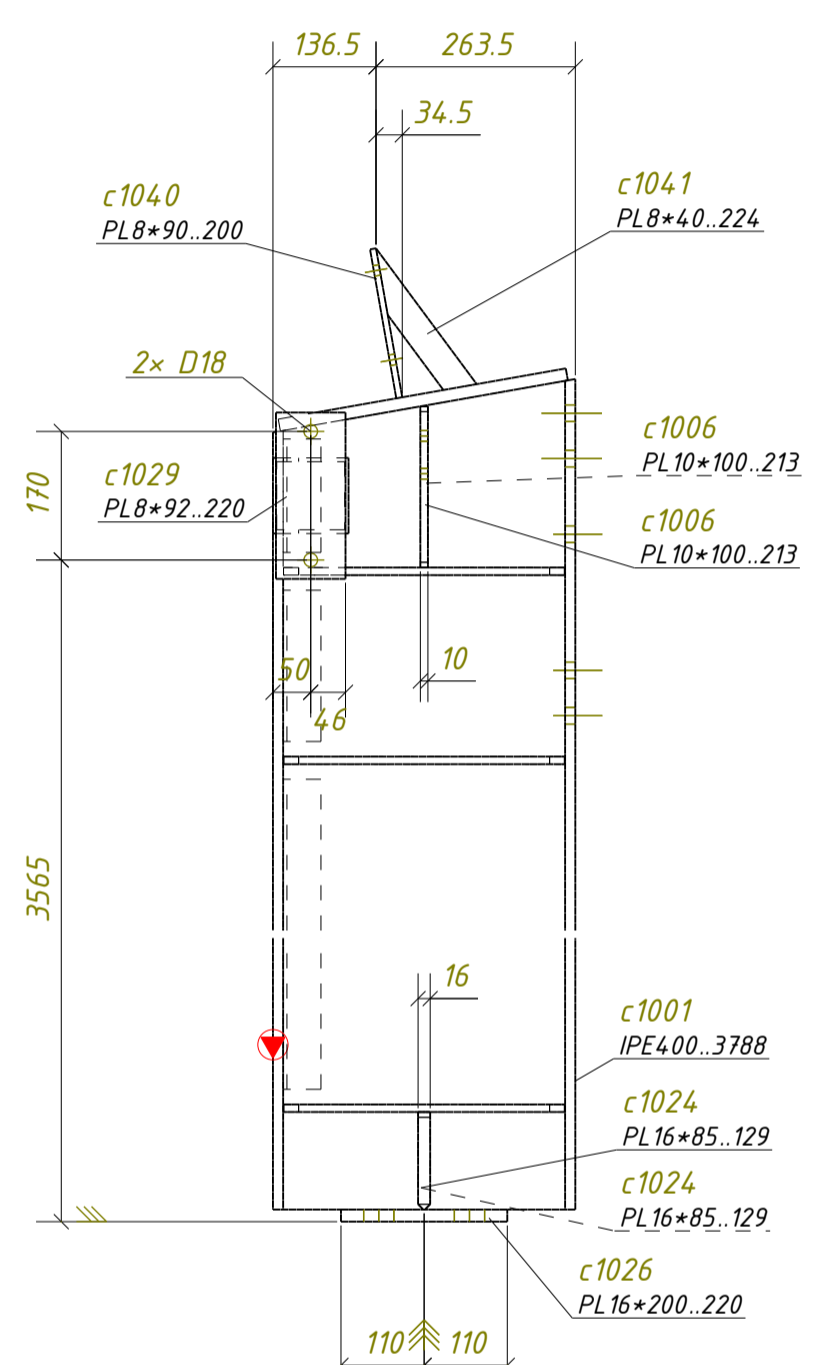
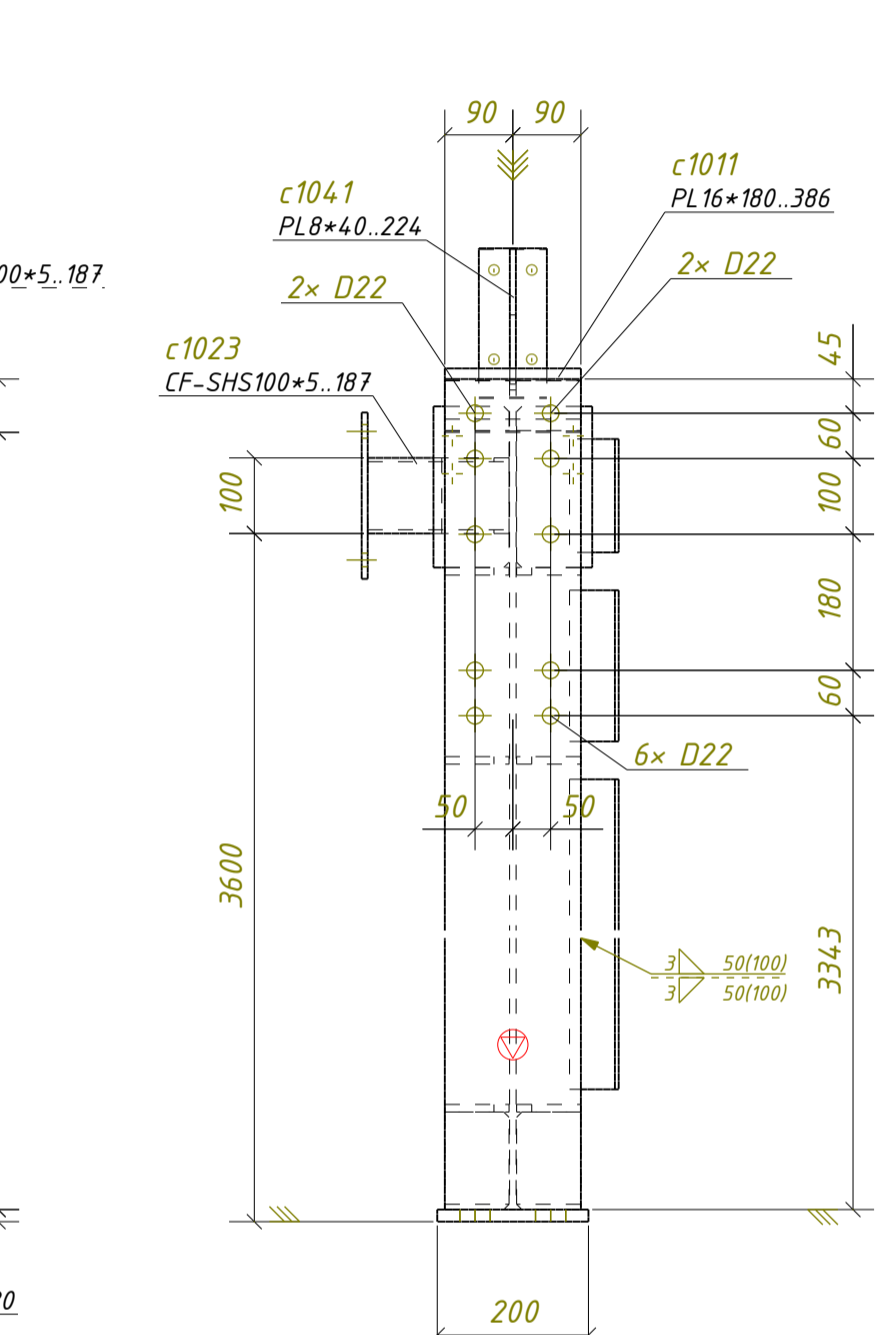
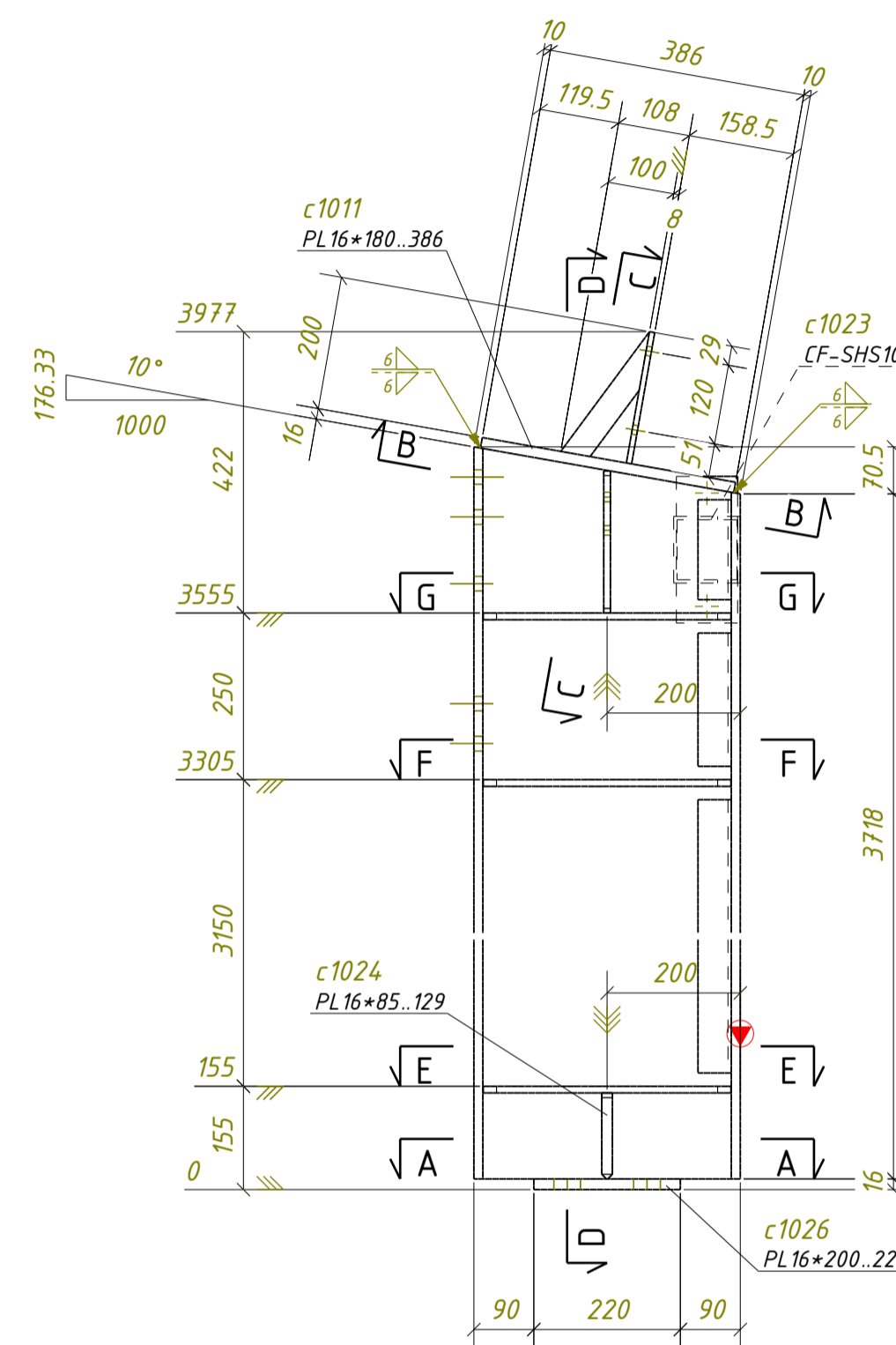
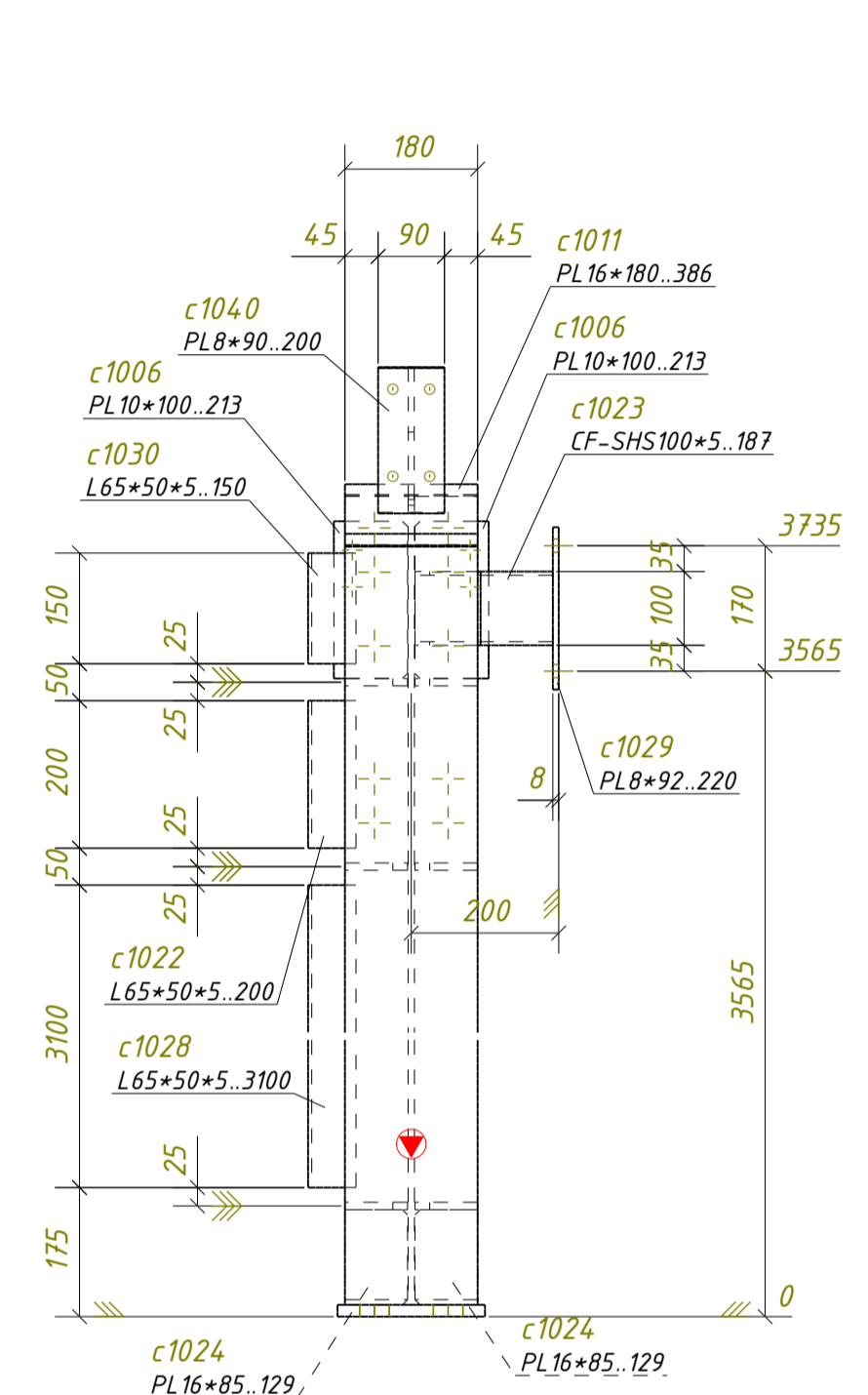
Tervtípus: Gyártmányterv (GYT) Lapméret: 840x420 mm Lépték: 1:10 1:20

Telia Structures 2017

P21-014-B105_REV-0

Gyártási / szerelési fázis neve	Darab
OSZLOP	1

Anyagjegyzék 1 db gyártmányra		C102 KERETFŐTARTÓ OSZLOP		Készült:	1	7.36	306.9
Elemjel	Szelvény	Hossz (mm)	Anyagminőség	Megjegyzés	Darab	Felület (m ²)	Tömeg (kg)
c1001	IPE400	3788.5	S235JR		1	5.57	251.3
c1006	PL10*100	213	S235JR		2	0.10	3.3
c1011	PL16*180	386	S235JR		1	0.16	8.7
c1012	PL10*85	372	S235JR		6	0.43	14.8
c1022	L65*50*5	200	S235JR		1	0.05	0.9
c1023	CF-SHS100*5	187	S235JRH		1	0.07	2.7
c1024	PL16*85	129	S235JR		2	0.06	2.7
c1026	PL16*200	220	S235JR		1	0.10	5.5
c1028	L65*50*5	3100	S235JR		1	0.70	13.5
c1029	PL8*92	220	S235JR		1	0.05	1.3
c1030	L65*50*5	150	S235JR		1	0.03	0.7
c1040	PL8*90	200	S235JR		1	0.04	1.1
c1041	PL8*40	223.5	S235JR		1	0.02	0.4
Összesen:					7.36	306.9	



Raszter pozíció	Darab	Felső sík
7/E	1	+4.227

1	0	KIADÁS GYÁRTÁSRA	HEJ	21.11.22	KIA			
Nr.	Index	Megjegyzés	(Dátum formátum: éé.hh.nn)		Név	Dátum	Név	Dátum
					Rajzolta és ellenőrizte		Jóváhagyta	
Építtefé:		BAUMIDEX Kft.			KERETFŐTARTÓ OSZLOP			
Munka:		GÉPJAVÍTÓ MŰHELY ÉPÍTÉSE						
Telephely:		8400 Ajka, Ipari park, hrsz.: 5712/3						
Tárgy:		ÚJ CSARNOKÉPÜLET						
Munkaszám:	P21-014	Tervfázis:	-	Rajzsám:	C102	Id.: 0		
Tervtípus:	Gyártmányterv (GYT)	Lapméret:	840x420 mm	Lépték:	1:10 1:20			

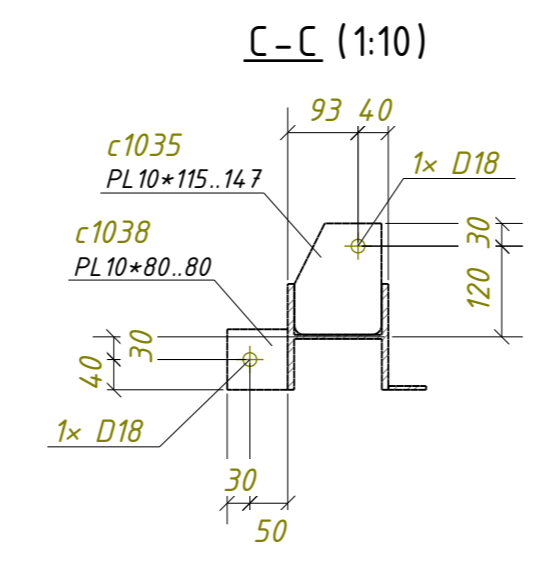
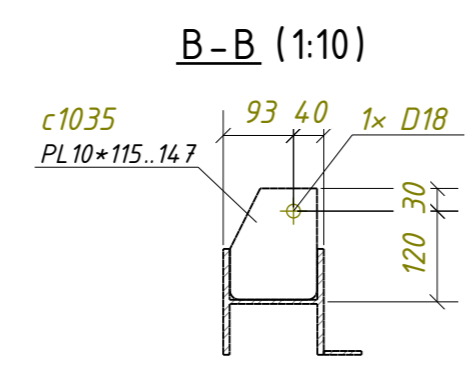
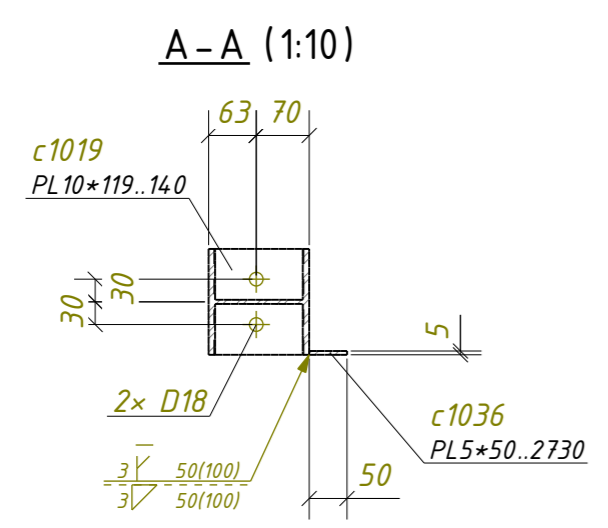
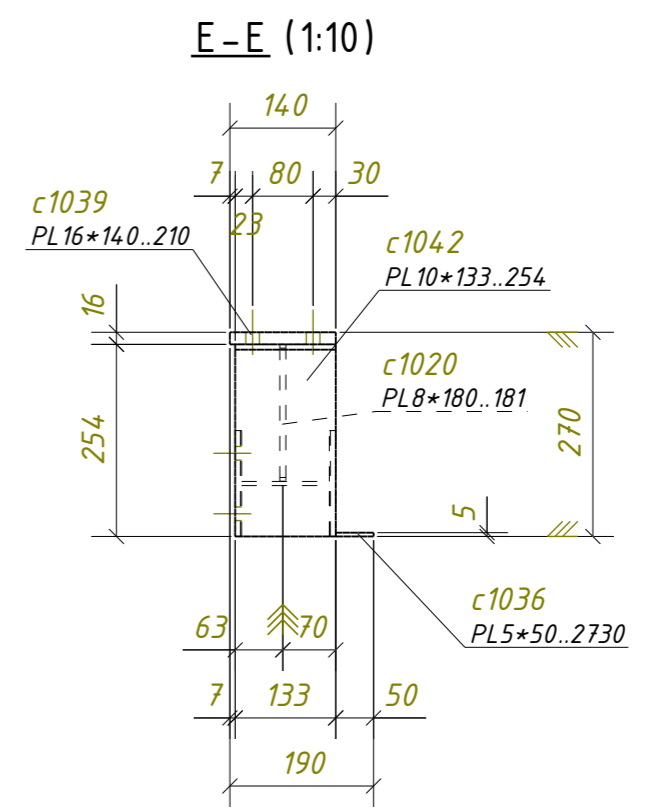
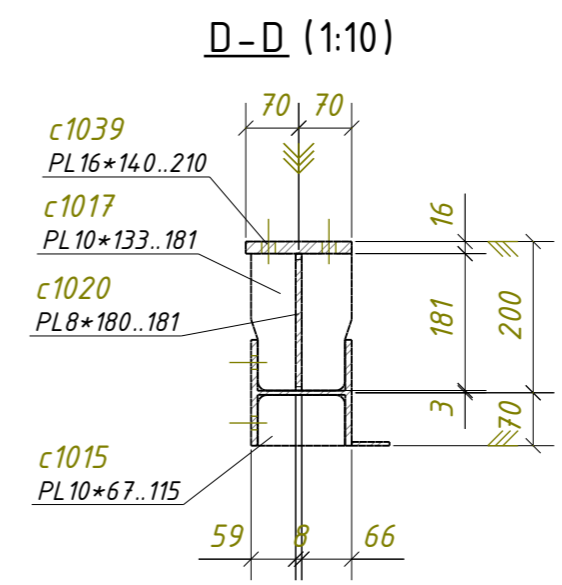
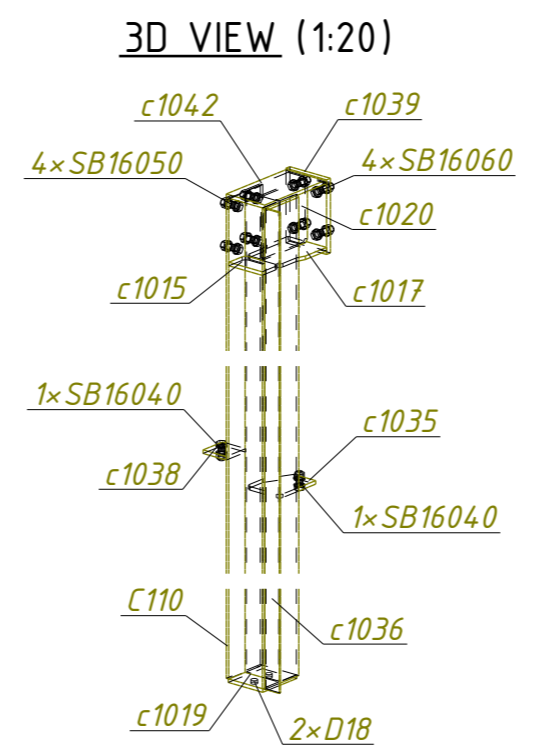
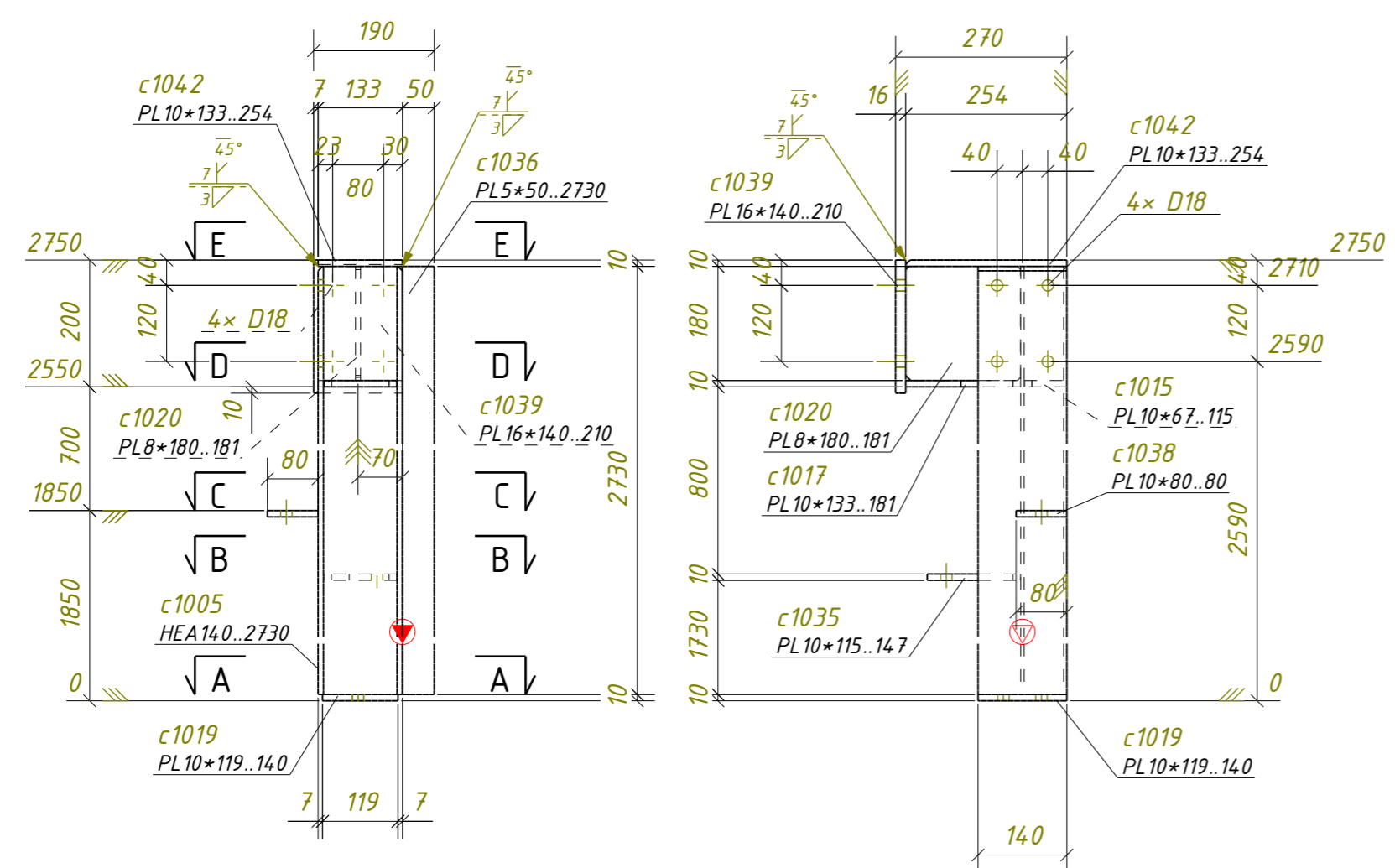
Teka Structures 2017

P21-014-C102-REV-0

50 mm

Gyártási / szerelési fázis neve
OSZLOP

Darab
1



Anyagjegyzék 1 db gyártmányra		C110 OSZLOP		Készül:	1	2.84	86.4
Elemjel	Szelvény	Hossz (mm)	Anyagminőség	Megjegyzés	Darab	Felület (m ²)	Tömeg (kg)
c1005	HEA140	2730	S235JR		1	2.17	67.3
c1015	PL10*67	115	S235JR		1	0.02	0.6
c1017	PL10*133	181	S235JR		1	0.05	1.8
c1019	PL10*119	140	S235JR		1	0.04	1.3
c1020	PL8*180	181	S235JR		1	0.07	2.0
c1035	PL10*115	147	S235JR		1	0.04	1.2
c1036	PL5*50	2730	S235JR		1	0.30	5.4
c1038	PL10*80	80	S235JR		1	0.02	0.5
c1039	PL16*140	210	S235JR		1	0.07	3.7
c1042	PL10*133	254	S235JR		1	0.07	2.6
Összesen:						2.84	86.4

Nr.	Index	Megjegyzés	(Dátum formátum: éé.hh.nn)	HEJ	21.11.22	KIA	Név	Dátum	Név	Dátum	Státusz
1.	0	KIADÁS GYÁRTÁSRA		HEJ	21.11.22	KIA					
Kiadás				Rajzolta és ellenőrizte		Jóváhagyta					
Építető:		BAUMIDEX Kft.									
Munka:		GÉPJAVÍTÓ MŰHELY ÉPÍTÉSE									
Telephely:		8400 Ajka, Ipari park, hrsz.: 5712/3									
Tárgy:		ÚJ CSARNOKÉPÜLET				OSZLOP					
Munkaszám:		P21-014		Tervfázis:		-		Rajzszám:		C110	
Tervtípus:		Gyártmányterv (GYT)		Lapméret:		594x297 mm		Lépték:		1:10 1:20	

Raszter pozíció	Darab	Felső sík
3/F	1	+3.000

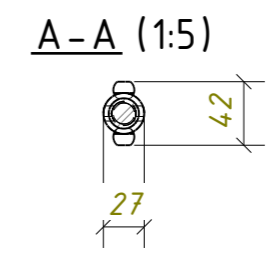
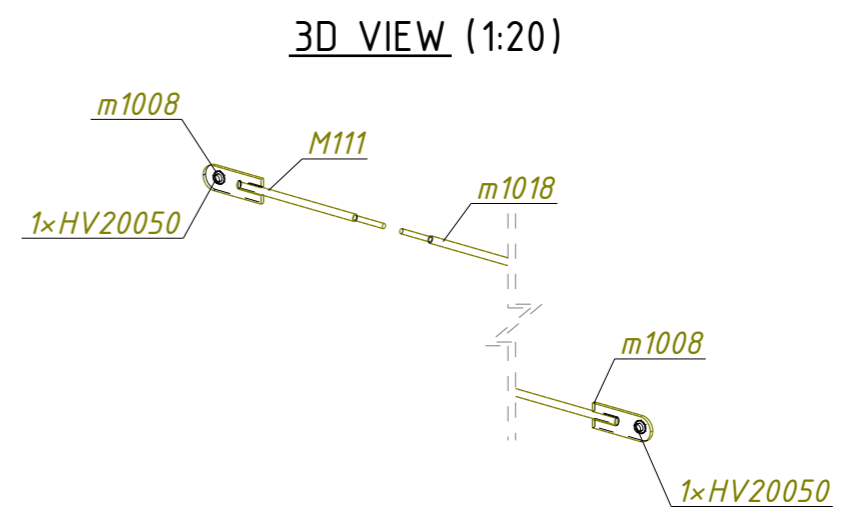
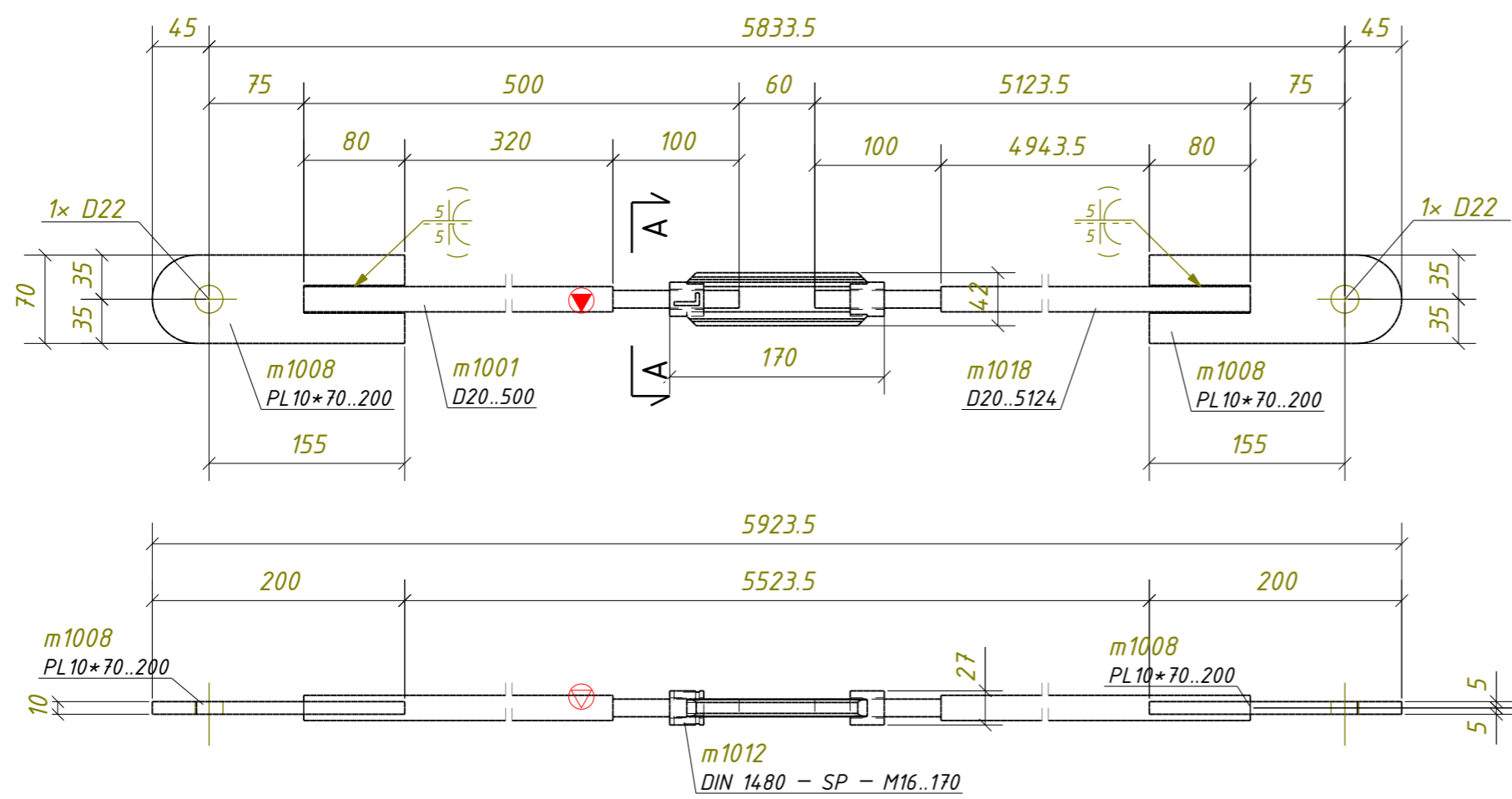
Tekla Structures 2017i

P21-014-C110-REV-0

50 mm

Gyártási / szerelési fázis neve	Darab
MEREVÍTÉS	1

Anyagjegyzék 1 db gyártmányra				M111 SZÉLRÁCS			Készül:	1	0.43	15.3
Elemjel	Szelvény	Hossz (mm)	Anyagminőség	Megjegyzés	Darab	Felület (m.)	Tömeg (kg)			
m1001	D20	500	S235JR		1	0.03	1.1			
m1008	PL10*70	200	S235JR		2	0.06	1.8			
m1012	DIN 1480 - SP - M16	170	8.8		1	0.02	0.0			
m1018	D20	5123.5	S235JR		1	0.32	12.4			
Összesen:						0.43	15.3			



1.	0	KIADÁS GYÁRTÁSRA	HEJ	21.11.22	KIA				
Nr.	Index	Megjegyzés	(Dátum formátum: éé.hh.nn)	Név	Dátum	Név	Név	Dátum	Státusz
		Kiadás		Rajzolta és ellenőrizte		Jóváhagyta			

Építető:	BAUMIDEX Kft.						
Munka:	GÉPJAVÍTÓ MŰHELY ÉPÍTÉSE						
Telephely:	8400 Ajka, Ipari park, hrsz.: 5712/3						
Tárgy:	ÚJ CSARNOKÉPÜLET			SZÉLRÁCS			
Munkaszám:	P21-014	Tervfázis:	-	Rajzszám:	M111	Id.: 0	
Tervtípus:	Gyártmányterv (GYT)	Lapméret:	A3 (420x297 mm)	Lépték:	1:5 1:20		

Raszter pozíció	Darab	Felső sík
2/A	1	+3.826

Tekla Structures 2017i

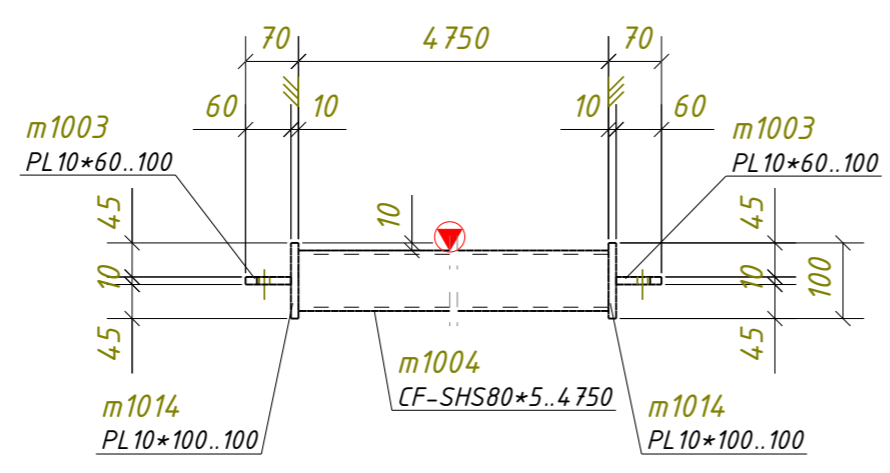
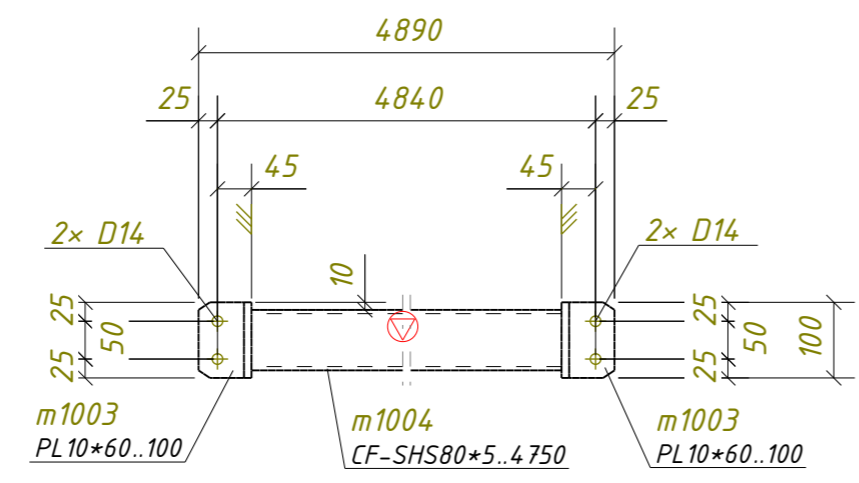
P21-014-M111 REV-0

50 mm

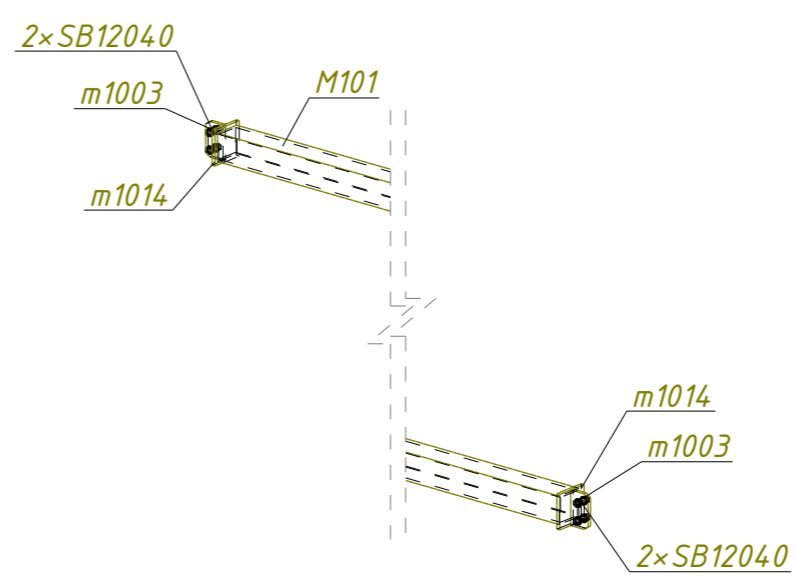
Gyártási / szerelési fázis neve Darab

MEREVÍTÉS 10

Anyagjegyzék 1 db gyártmányra				M101 NYOMÓRÚD			Készül:	10	15.17	561.8
Elemjel	Szelvény	Hossz (mm)	Anyagminőség	Megjegyzés	Darab	Felület (m.)	Tömeg (kg)			
m1004	CF-SHS80*5	4750	S235JRH		1	1.44	53.7			
m1003	PL10*60	100	S355JR		2	0.03	0.9			
m1014	PL10*100	100	S235JR		2	0.05	1.6			
Összesen:						1.52	56.2			



3D VIEW (1:20)



Raszter pozíció	Darab	Felső sík
7-6/D	1	+4.857
7-6/B	1	+4.857
7-6/A	1	+4.004
5-4/D	1	+4.857
5-4/B	1	+4.857
5-4/A	1	+4.004
4-3/E	1	+4.004
4-3/D	1	+4.857
4-3/B	1	+4.857
4-3/A	1	+4.004

Nr.	Index	Megjegyzés	(Dátum formátum: éé.hh.nn)	Név	Dátum	Név	Név	Dátum	Státusz
1.	0	KIADÁS GYÁRTÁSRA		HEJ	21.11.22	KIA			
Kiadás				Rajzolta és ellenőrizte		Jóváhagyta			

Építető:	BAUMIDEX Kft.								
Munka:	GÉPJAVÍTÓ MŰHELY ÉPÍTÉSE								
Telephely:	8400 Ajka, Ipari park, hrsz.: 5712/3								
Tárgy:	ÚJ CSARNOKÉPÜLET				NYOMÓRÚD				
Munkaszám:	P21-014	Tervfázis:	-	Rajzszám:	M101	Id.: 0			
Tervtípus:	Gyártmányterv (GYT)	Lapméret:	A3 (420x297 mm)	Lépték:	1:10 1:20				

Tekla Structures 2017i

P21-014-M101 REV-0